

GRUDZIEŃ 2025

# News letter

Bądź na bieżąco z ofertą Biblioteki



**Aktualności**



**Szkolenia**



**Co na półce**



**Biblioteka 360°**

# AKTUALNOŚCI



## Godziny otwarcia Biblioteki w grudniu

- 22 grudnia - **9:00-16:00**
- 23 grudnia - **9:00-15:00**
- 24 grudnia - 6 stycznia - **Biblioteka nieczynna**

**Życzymy Wesółych Świąt,  
do zobaczenia w Nowym Roku!**

## Zapytaj o zestawienie bibliograficzne

Chcesz otrzymać swoje **wstępne** zestawienie bibliograficzne jeszcze w tym roku?

Wyślij wypełniony formularz do **12 grudnia**.

Jeśli wyślesz go później, nie możemy zagwarantować odpowiedzi w tym roku.

[Formularz](#)

## Notoria OnLine teraz w stałym dostępie!

Od 1 grudnia Uczelnia zakupiła dostęp do nowej bazy **Notoria OnLine**. To platforma analityczna gromadząca dane o spółkach z GPW i NewConnect, emitentach obligacji, funduszach inwestycyjnych oraz podmiotach z eKRS.

Z bazy można korzystać w sieci uczelnianej lub poprzez **Proxy**.

## Dostęp do Scopus AI

W ramach bazy **Scopus** został dokupiony dostęp do modułu **Scopus AI**.

Platforma ta wykorzystuje sztuczną inteligencję w przeszukiwaniu zasobów bazy, zwiększa efektywność nie tylko samego wyszukiwania, ale również wyciągania wniosków.

[Wejście do bazy](#)

[Wejście do bazy](#)

[Przewodnik](#)



# KREATYWNY GRUDZIEŃ

## Warsztaty z akwareli

Dołącz do naszych kreatywnych warsztatów! Stwórz własną kartkę świąteczną i w ten niezwykły sposób podziel się swoją twórczością z najbliższymi.



 17 **10 grudnia**

 **12:00–13:00**


 **Informacja Naukowa**

Zapisy

## Świątecznie, kreatywnie! Vol. 2

Owiń prezenty w magię, stwórz unikatowe ozdoby z masy porcelanowej! Centrum DT HUB i Biblioteka UEW zapraszają na świąteczne i kreatywne warsztaty **18 grudnia** – zarejestruj się już teraz!

 17 **18 grudnia**

 **12:15–15:00**

 **DT Workspace**



Zapisy

# BIBLIOTEKA 360°

## WYCIECZKI, WARSZTATY, ZAJĘCIA

Nasza Biblioteka to coś więcej niż zbiory, książki, czasopisma czy bazy danych.

Oferujemy zajęcia i warsztaty dla naszych studentów oraz dla uczniów szkół podstawowych i liceów.



### Oprowadzanie po Bibliotece

wycieczkom ze szkół podstawowych i liceów pokazujemy biblioteczne zakamarki

### Warsztaty Młodego Finansisty

młodsze dzieci nauczą się u nas czym jest budżet domowy i oszczędności

### Gra fabularna Sojusze i Imperia

dla uczniów szkół średnich, którzy chcą wcielić się w przywódców epoki i sprawdzić się w sztuce negocjacji oraz dyplomacji

### Przestrzeń na zajęcia 8-10 osobowe

zapraszamy do Informacji Naukowej, gdzie w otwartej przestrzeni możesz poprowadzić zajęcia



# CZY WIESZ JAK KORZYSTAĆ... Z BIBLIOTEKI POZA GODZINAMI OTWARCIA?

**Zamknięta Biblioteka nie jest wymówką aby uniknąć pracy! Poza godzinami otwarcia wciąż możesz korzystać z części zasobów i usług.**

**bazy danych**

dostęp przez proxy

**katalog online**

sprawdzenie konta,  
wyszukiwanie, prolongaty

**repozytorium uczelni**

publikacje pracowników  
i studentów

**książkomat**

odbiór zamówionych  
wcześniej materiałów

**wrzutnia**

zwrot książek  
o dowolnej porze

# SZKOLENIA

Pon	Wt	Śr	Czw	Pt	Sb	Ndz
1	2	3	4	5	6	7
8	9	10		12	13	14
15	16	17	18	19	20	21
22	23	24	25	26	27	28
29	30	31				

- Clarivate
- EMIS
- EBSCO
- Elsevier
- Wolters

Przegląd baz: EMIS NEXT

Researching z Biblioteką

## CLARIVATE

- AI Meets Research: Next-Generation Discovery in Web of Science and ProQuest – 9.12, 10:00 | [Rejestracja](#)
- Co zmieniło się w Web of Science i InCites w 2025 – 19.12, 10:00 | [Rejestracja](#)

## EMIS

- Unlocking India Automotive: driving next phase of growth – 9.12, 12:30 | [Rejestracja](#)
- CEE Banking Outlook 2025. Financial Resilience and Banking Market Dynamics. Expert panel webinar – 15.12, 15:00 | [Rejestracja](#)

## EBSCO

- Czasopisma Academy of Management oraz INFORMS w bazach EBSCO! – 5.12, 11:30 | [Rejestracja](#)
- Teoria i ramy odpowiedzialnego AI w EBSCO. Sesja teoretyczna – 4.12, 11:00 | [Rejestracja](#)
- Teoria i ramy odpowiedzialnego AI w EBSCO. Sesja praktyczna – 10.12, 11:00 | [Rejestracja](#)

## Elsevier

- Introduction to Scopus – 9.12, 10:30 | [Rejestracja](#)
- Reaxys Monthly Open Office CEE – 16.12, 11:00 | [Rejestracja](#)

## Wolters

- Praca z dokumentami w serwisie LEX – 5.12, 10:00 | [Rejestracja](#)

Więcej szkoleń



@BGUEWroclaw



biblioteka@ue.wroc.pl



www.bg.uew.pl

# SZKOLENIA

## Przegląd baz: EMIS NEXT – Twoje źródło informacji o rynkach wschodzących

Serdecznie zapraszamy, **17 grudnia** o godz. 13:15 do wzięcia udziału w szkoleniu z zawartości naszej licencjonowanej bazy – EMIS NEXT!

W ramach szkolenia przedstawimy:

- charakterystykę bazy
- zaprezentujemy najnowsze zmiany
- jak przeglądać źródła w bazie EMIS
- jak tworzyć własne profile i personalizować bazę
- wyszukiwać profile firm oraz całych sektorów
- jak tworzyć porównania spółek
- jak używać company screenera



Zapisy

## Researching z Biblioteką: Ślizgiem po trendach, rynkach, konsumentach

W okresie przedświątecznej gorączki zapraszamy na szkolenie prezentujące źródła informacji o **trendach, rynkach i konsumentach**. Przemkniemy przez bazy danych, portale i strony instytucji, aby wyłowić wartościowe raporty, analizy i insighty. W świątecznym wirze zbadamy trendy i rynki, przyjrzymy się konsumentom i sprawdzimy, co kształtuje ich decyzje zakupowe w tym szczególnym czasie.

 **17 18 grudnia**

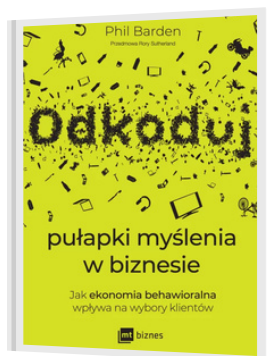
 **13:15–14:15**

 **Online**

 **Julianna Czyż**

Zapisy

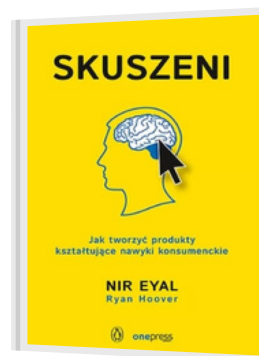




### Odkoduj pułapki myślenia w biznesie

Phil Barden

Autor książki umieszcza teorię decyzji w centrum marketingu i tłumaczy, dlaczego ludzie kupują to, co kupują. Zawiera analizy przypadków i dogłębnie przetestowane strategie oraz treści związane z analizą prawdziwych potrzeb klientów (ang. Jobs to be Done – JTBD) oraz z identyfikacją brand assets, case studies.



### Skuszeni : jak tworzyć produkty kształtujące nawyki konsumenckie

Nir Eyal, Ryan Hoover

W przypadku wielu produktów czy usług wykształcenie nawyków u konsumentów staje się warunkiem przetrwania na rynku. Praca stanowi poradnik powstały na podstawie prac psychologów oraz technik behawioralnych stosowanych przez serwisy takie jak Twitter, Instagram, Pinterest, w jaki sposób zaangażować konsumenta oraz stworzyć produkt, który będzie nieustannie potrzebny, od którego nie będzie można się oderwać.

## CO NA PÓŁCE



### Meandry zrównoważonej konsumpcji

red. Anna Dąbrowska,  
Bogdan Mróz

Praca zbiorowa zajmująca się zagadnieniami w kontekście zrównoważonego rozwoju, zachowań konsumenckich w różnorodnych ujęciach, m. in.: orientacji konsumentów na ekologię, sprawiedliwość i odpowiedzialność, czy dekonsumpcję. Praca obejmuje również kwestie regulacji UE oraz wykorzystania AI w funkcjonowaniu zrównoważonego rozwoju.



### Siła konsumpcji : ujęcie holistyczne

red. Anna Olejniczuk-Merta

Monografia prezentuje nowatorskie, dwuwymiarowe pojmowanie konsumpcji. Pokazuje jej miejsce i rolę w procesach rozwoju jednostki, grup społecznych, społeczeństwa, gospodarki, a także wagę dbałości o przyrodnicze otoczenie człowieka. Publikacja jako efekt holistycznych badań jest kierowana do szerokiego grona środowisk naukowych związanych badaniami i kształceniem w zakresie nauk społecznych i humanistycznych oraz praktyków gospodarczych, instytucji rządowych, podmiotów badających rynek i konsumpcję.

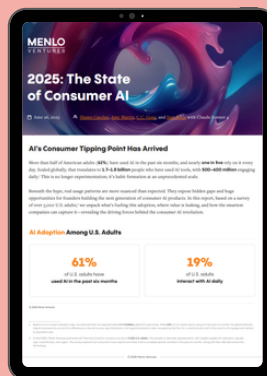




**2025 Deloitte  
Holiday Retail  
Survey**

**Deloitte Insights**

40. edycja badania Deloitte Holiday Retail Survey, śledzące przedsięwzięte trendy konsumenckie. W tym roku prominentne znaczenie mają trzy kwestie: wzrost cen produktów, wejście pokolenia Z w dorosłość oraz wpływ AI na wybory konsumenckie.



**ATT Monitor 2025**

**Menlo Ventures**

Raport dotyczący wykorzystywania narzędzi AI przez konsumentów na rynku USA, włączając w to częstotliwość, sposób, użycia, zaufanie oraz oczekiwania użytkowników narzędzi.

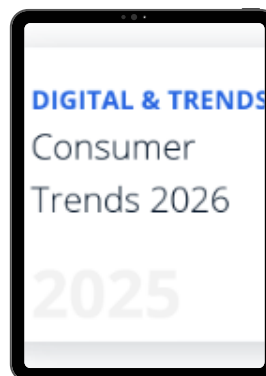
# CO NA E-PÓŁCE



**Black Friday worldwide**

**Statista**

Raport przedstawia statystyki dotyczące światowego wydarzenia sprzedażowego – Black Friday. Zawiera przegląd danych, w tym statystyki dotyczące wydatków w kluczowych krajach oraz globalnych zachowań konsumentów. Następnie skupia się na regionach, w których Black Friday jest istotnym wydarzeniem handlowym, czyli Ameryce Północnej, Wielkiej Brytanii i Europie. W tych rozdziałach analizowane są plany zakupowe konsumentów na nadchodzące wyprzedaje.



**Consumer Trends 2026**

**Statista**

Raport ma na celu zidentyfikowanie kluczowych trendów konsumenckich na rok 2026 oraz dostarczenie opartych na faktach informacji na szeroki zakres tematów, takich jak nastroje konsumentów, wykorzystanie sztucznej inteligencji w handlu detalicznym, popularne produkty i doświadczenia konsumenckie oraz rozwijający się sektor wellness.



### Segmentacja rynku na podstawie preferencji konsumentów z zastosowaniem modeli klas ukrytych w środowisku R

Tomasz Bartłomowicz,  
Andrzej Bąk

Sposób badania i rozumienia współczesnych konsumentów zmienia się nieustannie. Autorzy monografii analizują rozwój segmentacji rynku – od klasycznych podejść demograficznych po zaawansowane modele klas ukrytych (LCA), które pozwalają odkrywać ukryte wzorce preferencji i decyzji zakupowych.

**Zyskasz:** przegląd aktualnych problemów ekonomicznych, inspiracje do własnych badań oraz nowe spojrzenie na finanse, podatki i marketing.



### Wielowymiarowa ocena jakości życia osób starszych w krajach Unii Europejskiej na podstawie badania EU-SILC

Agata Girul,  
Edyta Mazurek

Autorzy omawiają, jak nowoczesne metody wielowymiarowej analizy – od eksploracji danych po redukcję wymiarów i modelowanie zależności – pozwalają odkrywać ukryte struktury i zrozumieć procesy gospodarcze, społeczne i rynkowe. To przewodnik po tym, jak patrzeć na dane „w wielu wymiarach” i wyciągać z nich trafniejsze wnioski.

**Zyskasz:** praktyczne narzędzia do pracy z dużymi zbiorami danych oraz solidne podstawy analityczne przydatne w biznesie, ekonomii i naukach społecznych.

## CO NA PÓŁCE WYDAWNICTWA



### Instytucjonalne uwarunkowania regulacji narkotykowej w Polsce 1919-1989

Jakub Sukiennik

Zajmująca analiza rozwoju regulacji – od pierwszych konwencji międzynarodowych i międzywojennych ustaw, przez socjalistyczny model kontroli, aż po stopniowe zmiany podejścia do substancji psychoaktywnych. Polityka, prawo i presja grup interesu tworzyły system, który często bardziej odzwierciedlał uwarunkowania instytucjonalne niż realne problemy społeczne.

**Zyskasz:** pełny obraz ewolucji polityki narkotykowej w Polsce, narzędzia do analizy regulacji oraz wgląd w to, jak instytucje definiują problemy społeczne.



### Ekologiczne efekty zewnętrzne funkcjonowania lądowych elektrowni wiatrowych w Polsce

Alicja Małgorzata Graczyk

Wpływ energetyki wiatrowej na środowisko w Polsce w obliczu transformacji energetycznej wciąż się zmienia i rozszerza. W monografii omówiono ekologiczne skutki funkcjonowania farm wiatrowych – od technologii i lokalizacji turbin, przez koszty i korzyści zewnętrzne, po społeczną akceptację inwestycji.

**Zyskasz:** narzędzia do oceny kosztów i korzyści ekologicznych oraz wiedzę potrzebną do podejmowania decyzji w obszarze OZE i polityki środowiskowej.

ZAPOWIĘDZI

